

eckerle

 Gotec



POMPES RELEVAGE DE CONDENSATS



Technologies et composants pour le génie climatique

CATALOGUE 2024

eckerle

- Fabricant spécialiste des pompes de relevage depuis 60 ans.
- Conception et production Suisse.
- Norme CE, ROHS, REACH, UL.
- Fonctionnement à sec sans risque.
- Pompe garantie 24 mois.
- Gamme de pompes parmi les plus silencieuses du marché.

Certifications

SWISS  MADE



GAMME DE POMPES



PUMPKIN 10

CODE CBM : GOT11002
PUMPKIN 10 · 6 Kw



TATTOO 5/10/16

CODE CBM : GOT04002
TATTOO 5 · 3,5 Kw
CODE CBM : GOT04004
TATTOO 10 · 7 Kw
CODE CBM : GOT04006
TATTOO 16 · 14 Kw



TOUCHLINE 10

CODE CBM : GOT08004
TOUCHLINE · 7 Kw



RAPIDO KIT/RAPIDO8

CODE CBM : GOT10002
RAPIDO8 · 7 Kw



FREEZY

CODE CBM : GOT02002
FREEZY · 15 Kw



FW45

CODE CBM : GOT06002
FW45 · 35 Kw



EE300

CODE CBM : TEP02008
EE 300 · 140 Kw

PUMPKIN 10



DESCRIPTION

La Pumpkin est une pompe fonctionnant grâce à un système de flotteur développé spécifiquement pour les systèmes de climatisation ayant un espace restreint.

Elle convient parfaitement à tout type d'installations : split et cassette. Transparent et au format réduit, le flotteur peut être aisément connecté au tuyau d'évacuation, en le fixant sur la sortie prévue à cet effet.

CODE CBM : GOT11002

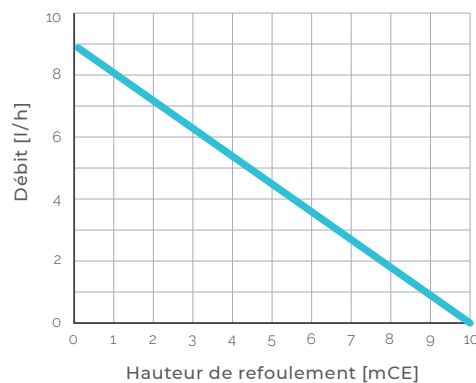
PUMPKIN 10 • DONNÉES TECHNIQUES

| | |
|------------------------------|---------------------------------|
| Pompe (L x W x H) | 178 x 33 x 34 mm |
| Boîtier flotteur (L x W x H) | 82 x 39 x 39 mm |
| Alimentation | 230 V, 50/60 Hz |
| Puissance | Fonctionnement 16W Veille 1W |
| Débit max. | 9 l/h |
| Hauteur refoulement max. | 10 m |
| Hauteur aspiration max. | 1,5 m |
| Niveau sonore à 1 m | 28 dB |

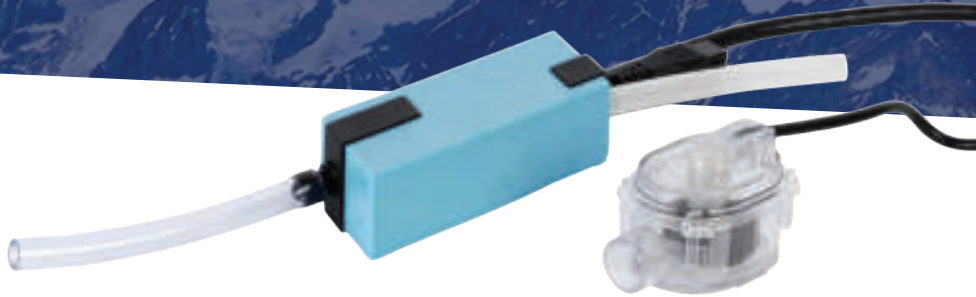
PIÈCES INCLUSES

Pompe, interrupteur à flotteur séparé à 2 niveaux et accessoires de montage : scotch double face pour fixer l'interrupteur à flotteur, un support anti-vibrations pour la pompe et un tuyau d'entrée pour le flotteur.

PERFORMANCES



TOUCHLINE



DESCRIPTION

Nouvelle pompe de relevage économique avec tous les accessoires d'une pompe PREMIUM. Elle remplace la GO10.

Grâce à la même technologie anti-vibration utilisée pour la TATTOO, la pompe est très silencieuse.

AVANTAGES

- Économique et fiable
- Sécurité thermique 120°C
- Silencieuse
- Contact alarme NO/NC
- Riche en accessoires

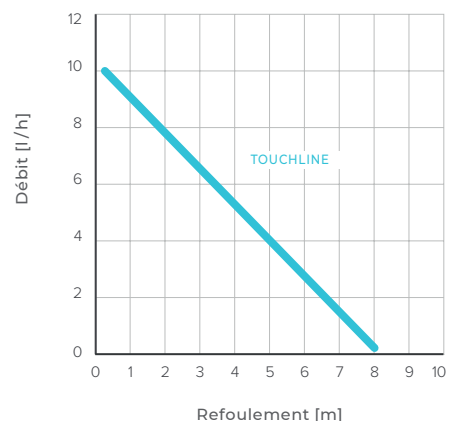
CODE CBM : GOT08004

TOUCHLINE 10 • DONNÉES TECHNIQUES

| | |
|--------------------------|-----------------|
| Niveau sonore | ≤ 19 dB@1m |
| Débit max. | 10 l / h |
| Aspiration à sec max. | 1 mCE |
| Aspiration mouillée max. | 2 mCE |
| Refoulement max | 8 mCE |
| Contact alarme | NO / NC 8A 230V |
| Dimension : bloc pompe | 78 x 36 x 65 mm |
| détecteur | 72 x 39 x 39 mm |

Pour climatiseurs jusqu'à 7 kW (puissance froid)

PERFORMANCES



TATTOO 5/10/16

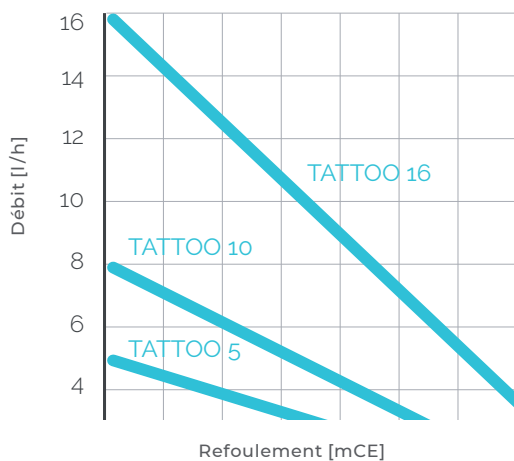


DESCRIPTION

Le système de relevage condensats le plus silencieux du marché : 16,4 dB (testé par les laboratoires LNE à Paris). Riche en accessoires (plaque de montage multi-positions, manchon pour branchement direct du flotteur au bac de récupération des condensats, clapet anti-retour intégré dans la pompe).



PERFORMANCES



CODE CBM : GOT04004

TATTOO 10 DONNÉES TECHNIQUES

| | |
|--|---------------------------|
| Débit max. | 10 l/h |
| Aspiration à sec max. | 1 mCE |
| Aspiration mouillée max. | 2 mCE |
| Refoulement max. (voir courbe) | 8 mCE |
| Contact alarme | No/NC 8A 230V |
| Dimension: bloc pompe détecteur | 150x54x28mm 82x39x39mm |
| Câble 6 brins (alarme + tension) avec anti-arrachement | |

Pour climatiseurs jusqu'à 7 Kw

CODE CBM : GOT04002

TATTOO 5 DONNÉES TECHNIQUES

| | |
|--|---------------------------|
| Débit max. | 5 l/h |
| Aspiration à sec max. | 1 mCE |
| Aspiration mouillée max. | 2 mCE |
| Refoulement max. (voir courbe) | 8 mCE |
| Contact alarme | No/NC 8A 230V |
| Dimension: bloc pompe détecteur | 150x54x28mm 82x39x39mm |
| Câble 6 brins (alarme + tension) avec anti-arrachement | |
| Tuyau sortie | ø 6/9 mm |

Pour climatiseurs jusqu'à 3,5 Kw

CODE CBM : GOT04006

TATTOO 16 DONNÉES TECHNIQUES

| | |
|--|---------------------------|
| Débit max. | 16 l/h |
| Aspiration à sec max. | 1 mCE |
| Aspiration mouillée max. | 2 mCE |
| Refoulement max. (voir courbe) | 9 mCE |
| Contact alarme | No/NC 8A 230V |
| Dimension: bloc pompe détecteur | 150x54x28mm 82x39x39mm |
| Câble 6 brins (alarme + tension) avec anti-arrachement | |

Pour climatiseurs jusqu'à 14 Kw

RAPIDO KIT & RAPIDO8



CODE CBM : GOT10002

RAPIDO KIT AVEC KIT GOULOTTE ARTIPLASTIC

Le kit complet (système de relevage condensats et goulotte) pour une installation rapide. La meilleure offre du marché pour ce type de système. Couleur blanche : RAL9010.

CODE CBM : GOT10004

RAPIDO8 SANS KIT GOULOTTE ARTIPLASTIC

Système de relevage condensats identique à celle livrée avec le kit mais sans accessoires goulottes.

RAPIDO DONNÉES TECHNIQUES

| | |
|--|---------------|
| Débit max. | 10 l/h |
| Aspiration à sec max. | 1 mCE |
| Aspiration mouillée max. | 2 mCE |
| Refoulement max. (voir courbe) | 8 mCE |
| Contact alarme | NO/NC 8A 230V |
| Dimension : bloc pompe | 85x45x42mm |
| détecteur | 82x39x39mm |
| Câble 6 brins (alarme + tension) avec anti-arrachement | |

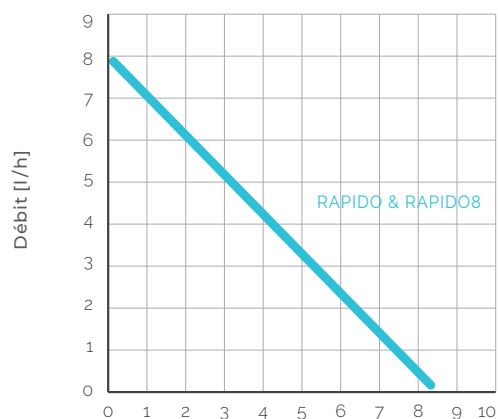
LE SYSTÈME " PLUS "

- + de place pour les tuyaux réfrigérants
- + rapide pour le raccordement des tuyaux, grâce à un angle plus ouvert
- + compact, prévue pour la goulotte de largeur 80 mm
- + facile d'entretien, grâce à son détecteur séparé
- + fiable car se base sur une expérience de plus de 40 ans dans le domaine de la pompe électromagnétique
- + silencieuse (pompe <28dBA) grâce à une isolation spéciale antibruit qui recouvre la plus grande partie de l'angle goulotte (gain de 2 à 5dBA par rapport au système similaire)
- + esthétique car respecte la ligne du producteur de goulotte

SES PERFORMANCES

Elles restent inchangées et couvrent la plus grande demande du marché : les systèmes de climatisation jusqu'à 7Kw.

PERFORMANCES



FREEZY



DESCRIPTION

Conçue en collaboration avec Daikin et Mitsubishi, la pompe Freezy s'installe directement sous le climatiseur à droite ou à gauche.

Le montage ainsi que l'entretien sont des plus simples.

La pompe est aussi "dual voltage", elle peut être alimentée en 115V et en 230V.

AVANTAGES

- Pompe super silencieuse (19 dB)
- Montage à droite ou à gauche
- Montage simplifié (seulement 2 éléments): plaque de montage (avec pompe et système de détection) et couvercle
- Maintenance simplifiée: le couvercle fait office de réservoir
- Dual Voltage: peut être alimentée en 115V et en 230V
- Protection thermique du moteur 100°C
- Régulation débit automatique

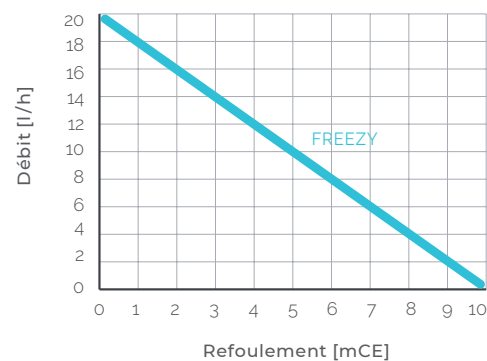
CODE CBM : GOT02002

FREEZY • DONNÉES TECHNIQUES

| | |
|--------------------------------|---------------|
| Débit max. | 20 l/h |
| Aspiration à sec max. | 1 mCE |
| Aspiration mouillée max. | 2 mCE |
| Refoulement max. (voir courbe) | 10 mCE |
| Contact alarme | NO/NC 8A 230V |
| Dimension: bloc pompe | 50x63x258mm |

Pour climatiseurs jusqu'à 15 Kw

PERFORMANCES



FW45



DESCRIPTION

Système de relevage condensats prévu pour des installations jusqu'à 35 Kw (puissance froid). Niveau sonore très faible par rapport aux performances du produit. Boîtier avec nervures pour ventiler la pompe électromagnétique à piston, garantie une durée de vie prolongée.

CODE CBM : GOT06002

FW45 • DONNÉES TECHNIQUES

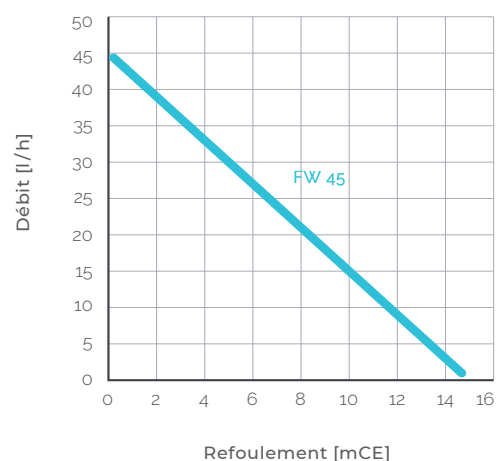
| | |
|--|---------------|
| Débit max. | 45 l/h |
| Aspiration à sec max. | 1 mCE |
| Aspiration mouillée max. | 2 mCE |
| Refoulement max. (voir courbe) | 15 mCE |
| Contact alarme | NO/NC 8A 230V |
| Dimension : bloc pompe | 103x96x67mm |
| détecteur | 82x39x39mm |
| Câble 6 brins (alarme + tension) avec anti-arrachement | |
| Niveau sonore à 1 m | 23 dB |

Pour climatiseurs jusqu'à 35 Kw

AVANTAGES

- Compact mais puissante
- Protection thermique du moteur 100°C
- Contact alarme anti-débordement
- Clapet anti-retour fourni

PERFORMANCES



EE300



DESCRIPTION

Pompe centrifuge monobloc conçue pour collecter automatiquement et évacuer les condensats de climatisation lorsque la gravité et le drainage n'est pas possible ou pratique. Convient aussi pour évacuer des condensations des chaudières fioul et gaz.

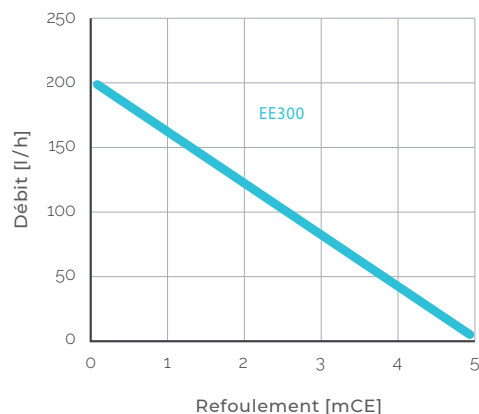
CODE CBM : TEP02008

FW45 • DONNÉES TECHNIQUES

| | |
|------------------------------|----------------------|
| Hauteur de refoulement | 4 m |
| Débit à 0 m | 200 l/h |
| Température max. | 40° C |
| Dimensions en mm (L x l x h) | 200 x 110 x 145 |
| Capacité du bac | 1 L |
| Hauteur du bac | 92 mm |
| Tube de refoulement | ø 8 ou 9 mm int. |
| Poids | 1,6 kg |
| Moteur | 230 V - 50 Hz - 65 W |
| Contact de sécurité | 8 A |

Pour climatiseurs jusqu'à 140 Kw

PERFORMANCES



ACCESSOIRES

Un large choix d'accessoires pour nos systèmes de relevage de condensats



CLAPET ANTI-RETOUR

CODE CBM : GOT80002
POUR TUYAU DIAMÈTRE
INTÉRIEUR 6MM



KIT D'ADAPTATION AVEC 2 JOINTS

CODE CBM : GOT80004
Ø 17/20



KIT D'ADAPTATION

CODE CBM : GOT80006
Ø 17/22
CODE CBM : GOT80008
Ø 20/22



KIT D'ADAPTATION

CODE CBM : GOT80010
Ø 17/32
CODE CBM : GOT80012
Ø 20/32



BLOC DE DÉTECTION À FLOTTEUR

CODE CBM : GOT80014
AVEC CÂBLE 90MM
CODE CBM : GOT80016
AVEC CÂBLE 1.5M



MANCHON COUDÉ PVC

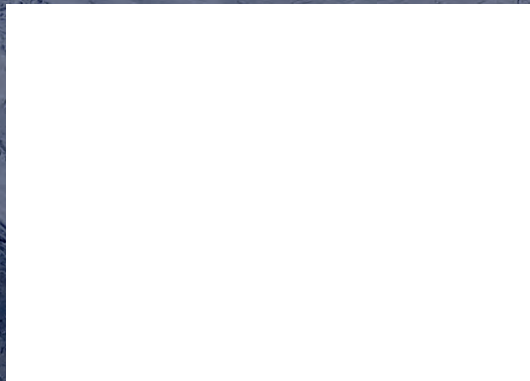
CODE CBM : GOT80022
TUYAU LIAISON
BAC DE RÉCUPÉRATION
CONDENSATS VERS FLOTTEUR



eckerle
Gotec



VOTRE DISTRIBUTEUR



IMPORTÉ EN FRANCE PAR



Technologies et composants pour le génie climatique

3, rue Jules Verne • Parc d'Activités Airspace
33187 LE HAILLAN Cedex • FRANCE
Tél. 05 56 08 62 59 • Fax : 05 56 42 58 15

www.cbm.fr • info@cbm.fr