



Technologies et composants pour le génie climatique

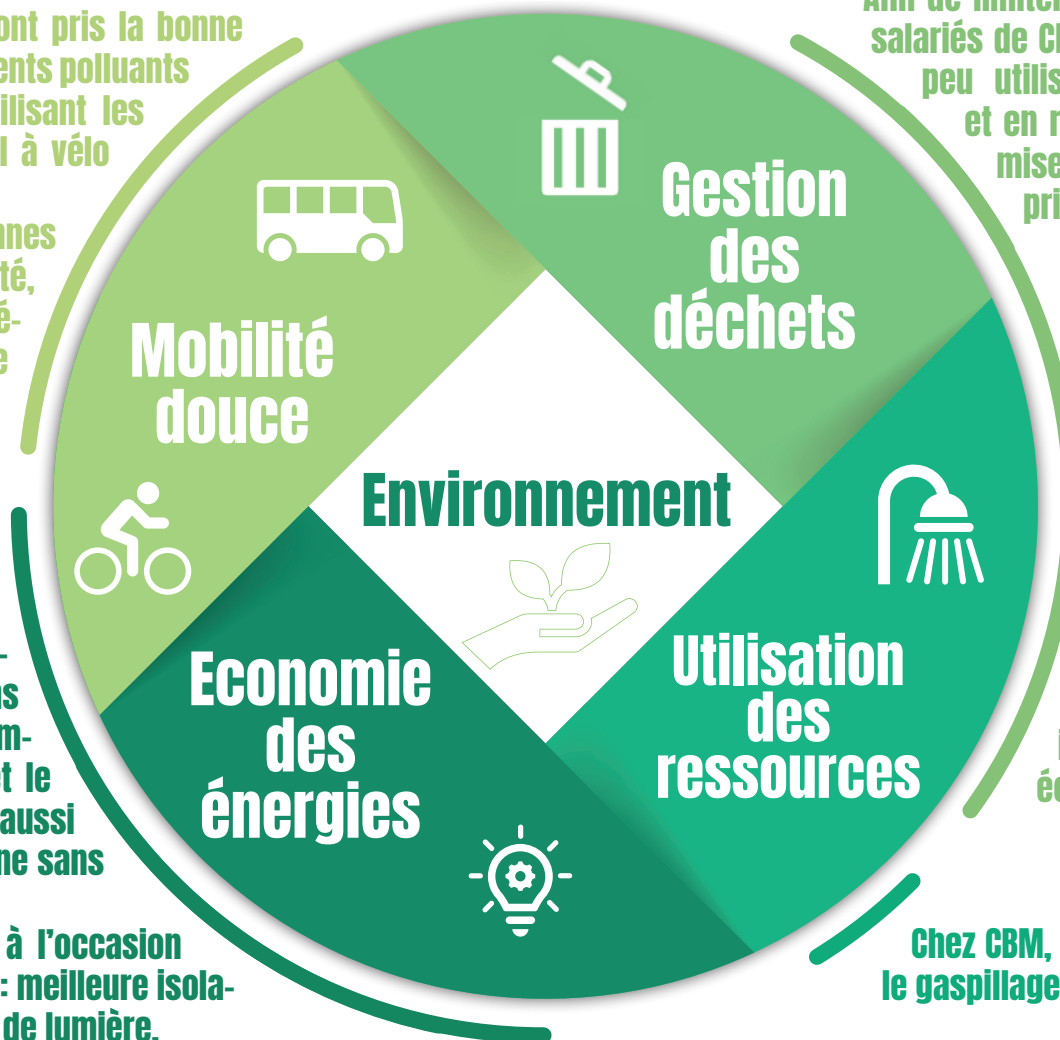
**RAPPORT RSE**  
Janvier 2024

De plus en plus de salariés CBM ont pris la bonne habitude de limiter leurs déplacements polluants en faisant du co-voiturage, en utilisant les transports ou en venant au travail à vélo voire à pied.

Pour encourager ces pratiques, bonnes pour l'environnement et pour la santé, l'entreprise a installé des racks à vélos aux abords des locaux et même fourni des cadenas aux salariés.

Depuis l'an dernier, une politique d'économie d'énergie est mise en place dans l'entreprise. Les salariés baissent désormais le chauffage et éteignent les lumières dans les espaces non occupés, notamment lors de la pause déjeuner et le soir en quittant les locaux. Ils ont aussi été équipés par CBM d'une doudoune sans manche pour ne pas prendre froid.

Les locaux, eux, ont été rénovés à l'occasion d'une nécessité d'agrandissement : meilleure isolation thermique et création de puits de lumière.



Afin de limiter le volume de déchets et donc de pollution, les salariés de CBM se partagent certaines fournitures de bureau peu utilisées (plastifieuses, massicots, perforatrices...) et en recyclent d'autres (classeurs, intercalaires, chemises...) ce qui permet aussi de limiter les achats non prioritaires.

De même, les imprimantes sont partagées par plusieurs personnes, ce qui permet d'une part d'économiser de l'électricité mais aussi de limiter les impressions superflues puisqu'il faut se déplacer pour les récupérer.

La consommation de papier est, elle aussi, maîtrisée au maximum grâce :

- à un paramétrage par défaut des impressions en recto/verso sur nos imprimantes,
- au recyclage d'une grande partie des feuilles imprimées en recto seul qui sont données à une école primaire pour les dessins des enfants.

Chez CBM, la consommation d'eau est maîtrisée pour éviter le gaspillage.

Pour répondre à une demande générale, un vote des salariés a été mis en place pour modifier les horaires de travail. Le résultat du vote a permis à tous de terminer 1 heure plus tôt tous les vendredis sans réduire le temps de travail hebdomadaire puisque les pauses déjeuner ont été raccourcies d'1/4 d'heure. Cette mesure a entraîné une satisfaction générale du personnel.

En période de surcroît de travail (inventaires, lancements de produits...), des recrutements sont organisés pour ne pas surcharger les collaborateurs déjà en place.

Pour permettre aux salariés de monter en compétences et d'être plus à l'aise dans leur poste de travail, CBM leur prévoit régulièrement des formations. Celles-ci peuvent être effectuées à la demande des salariés lors de leur entretien annuel individuel ou à l'initiative de l'employeur.



Pour garantir des conditions de travail optimales, un rdv médical est organisé pour chaque employé lors de son embauche. De plus, pour assurer la sécurité des salariés ayant une activité à risques, CBM leur fournit un équipement de protection, notamment des gants (utilisation de cutters) et des chaussures de sécurité pour prévenir les accidents dus à des chutes de matériel, par exemple.

L'entreprise a également réaménagé ses locaux en 2023 et créé une salle de repos ainsi qu'une cuisine dotée de tables et chaises, de 2 réfrigérateurs, 4 micro-ondes, 1 bouilloire, 1 fontaine à eau, 1 cafetière, 1 plaque de cuisson, des assiettes, des couverts, des torchons... tout le nécessaire pour offrir à ses employés un confort et un sentiment de bien-être au travail.

La santé psychologique de ses collaborateurs étant aussi importante pour CBM que sa santé physique, l'entreprise incite ses managers à piloter leurs équipes avec bienveillance et encourage ses salariés à se retrouver en dehors du bureau (activités sportives ou autres) afin de favoriser la cohésion d'équipe.



**CBM**, une entreprise engagée et responsable

Pour réduire son empreinte carbone et interagir au maximum avec son environnement de proximité, CBM favorise, dans la mesure du possible, l'économie locale de manière à participer au développement de la région. Ainsi les fournisseurs et transporteurs locaux sont consultés en priorité.

CBM est une entreprise qui prône l'égalité des chances. Elle permet à tout type de salarié d'intégrer sa structure dans la mesure où ses compétences sont en adéquation avec le poste proposé : égalité homme/femme, diversité des genres, intégration de travailleurs porteurs d'un handicap, jeunes actifs, seniors, étudiants en alternance... Chacun est le bienvenu pour participer activement au développement économique de l'entreprise.



L'entreprise CBM privilégie, autant que possible, l'achat de produits ayant un impact environnemental maîtrisé : éco-conception pour réduire au maximum la consommation d'énergie, circuits courts grâce aux fournisseurs locaux en priorité, sinon optimisation de la chaîne de transport (mutualisation des commandes en provenance de l'étranger par conteneurs).

Afin de mobiliser l'ensemble de ses salariés dans sa démarche RSE, l'entreprise CBM a rédigé une charte d'éthique régissant son fonctionnement. Cette charte a été communiquée auprès de l'ensemble du personnel et de toutes les parties prenantes qui peuvent s'y réérer. Les valeurs contenues dans cette charte ont, quant à elles, été affichées à plusieurs endroits dans nos locaux afin que chacun puisse s'en imprégner.



CBM, une entreprise engagée et responsable



**CBM, une entreprise engagée et responsable**